



FOLGERUNGEN AUS DEM VERBÄNDEFÖRDERPROJEKT

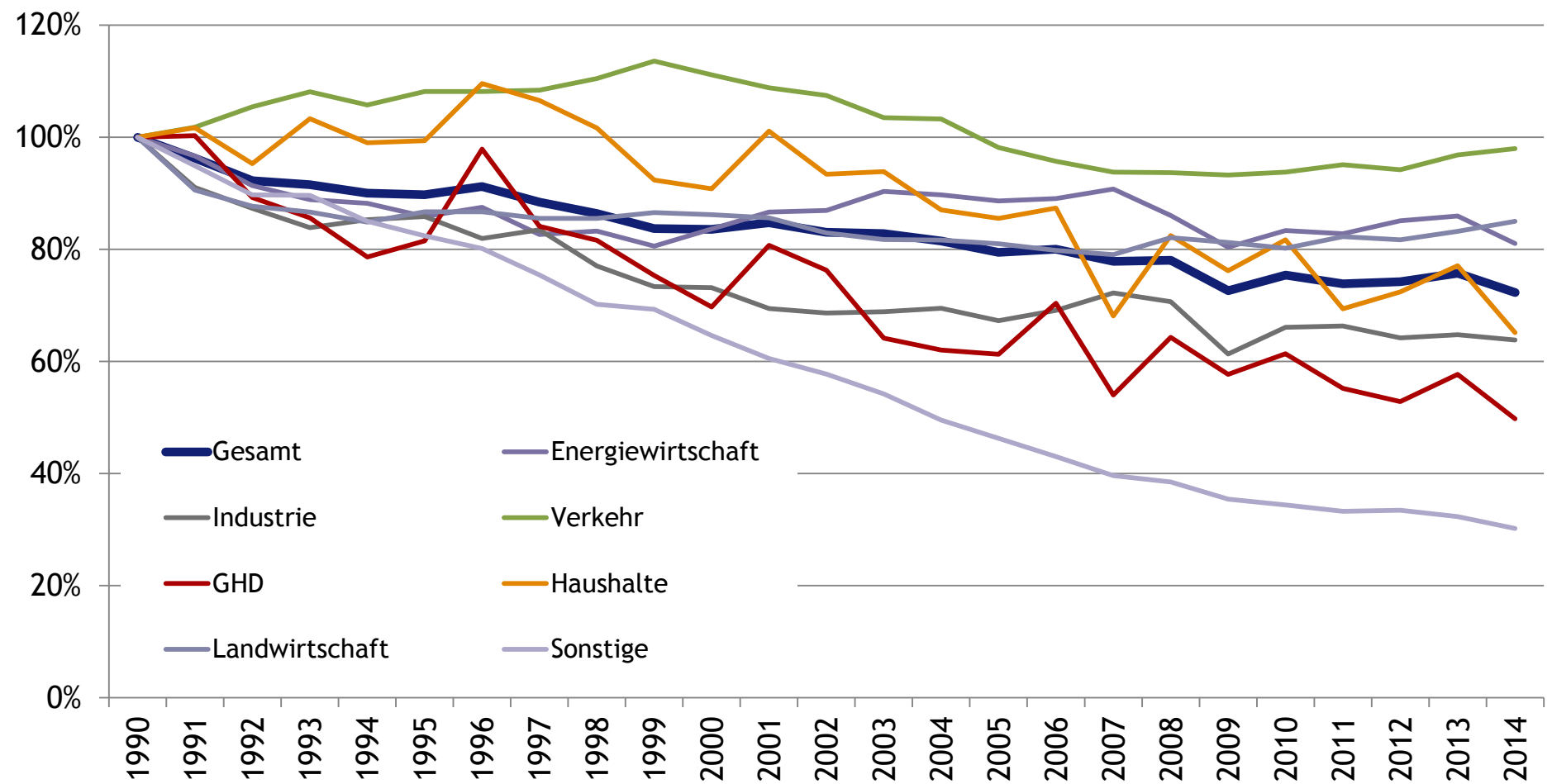
FÖS-Jahrestagung, 18. März 2016

Referent:

Björn Klusmann

FÖS-Geschäftsführer

Entwicklung der THG-Emissionen II



Quelle: eigene Darstellung auf Grundlage UBA 2014

Finanzbedarf im Verkehrssektor

Defizitermittlung p.a. in Mrd. € auf dem Kostenstand 2012

	Erhaltung	Nachholbedarf	Summe
Straße	1,55	1,0	2,55
davon			
- Bund	0,8	0,5	1,3
- Land	0,45	0,3	0,75
- Kreis	0,3	0,2	0,5
Schiene	1,2	0,2	1,4
davon			
- Bund incl. SPNV	1,0	0,2	1,2
- NE-Bahnen	0,2	k.A.	0,2
Wasser	0,5	-	0,5
Gem.str./ÖSPV	1,3	1,45	2,75
- Gemeindestraßen	0,95	1,2	2,15
- ÖSPV	0,35	0,25	0,6
Summe	4,55	2,65	7,2

Jährliches Defizit für
Erhalt und Betrieb:
4,55 Mrd. €

+

Nachholbedarf:
über 15 Jahre
jährl. 2,65 Mrd. €

Quelle: Dr. Karl-Heinz Daehre, 2014

Dialog und Gespräche



Der Instrumentenmix...

Energiesteuer

PKW-Maut

Entfernungspauschale

EU-FTA

Road-Pricing

Dieselprivileg

LKW-Maut

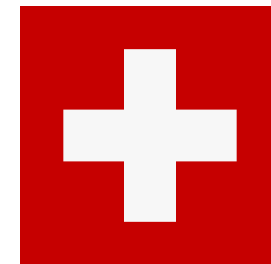
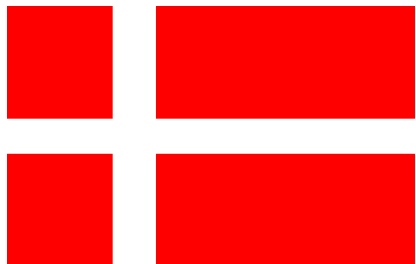
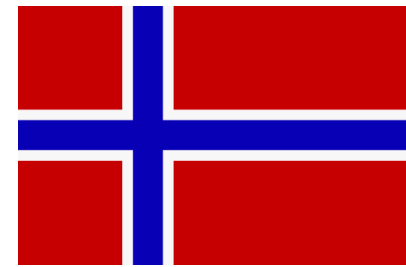
Emissionshandel

KfZ-Steuer

Kaufprämie

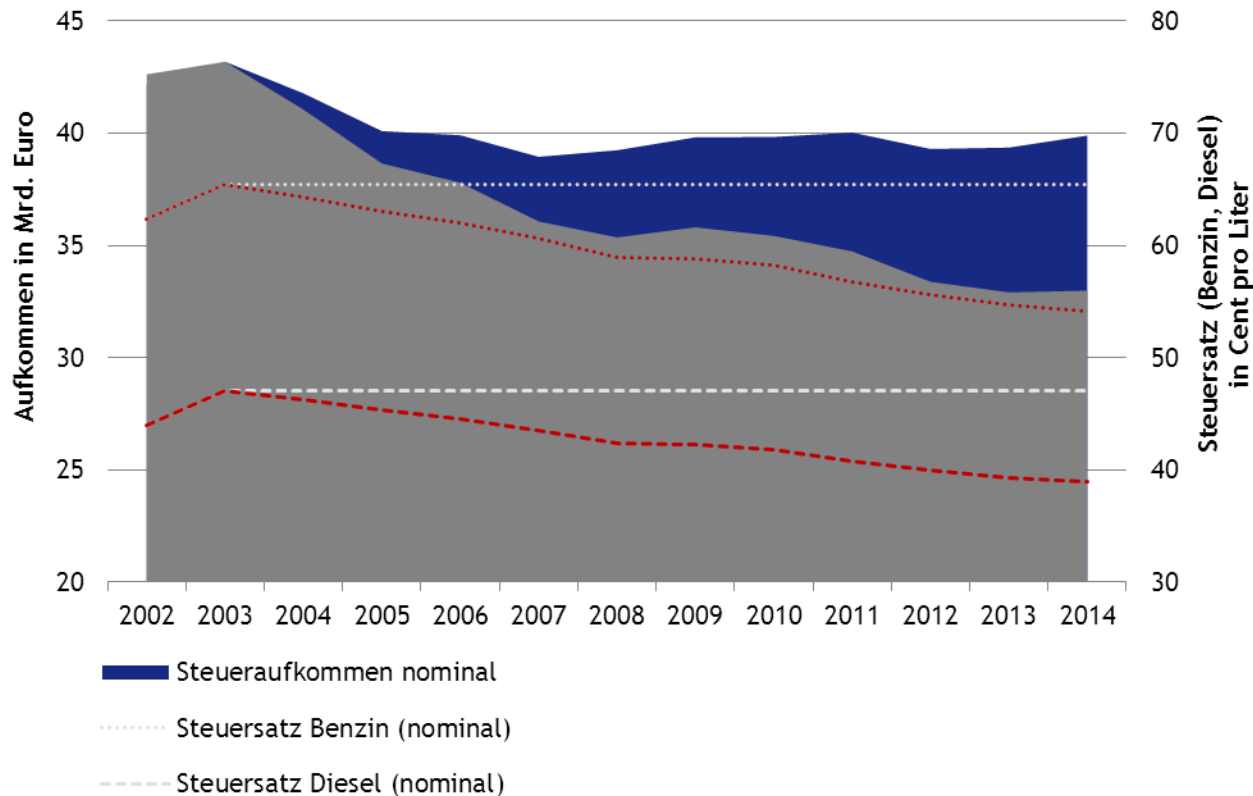
Dienstwagenprivileg

Erfahrungen aus dem Ausland



Entwertung von Energiesteuern durch Inflation

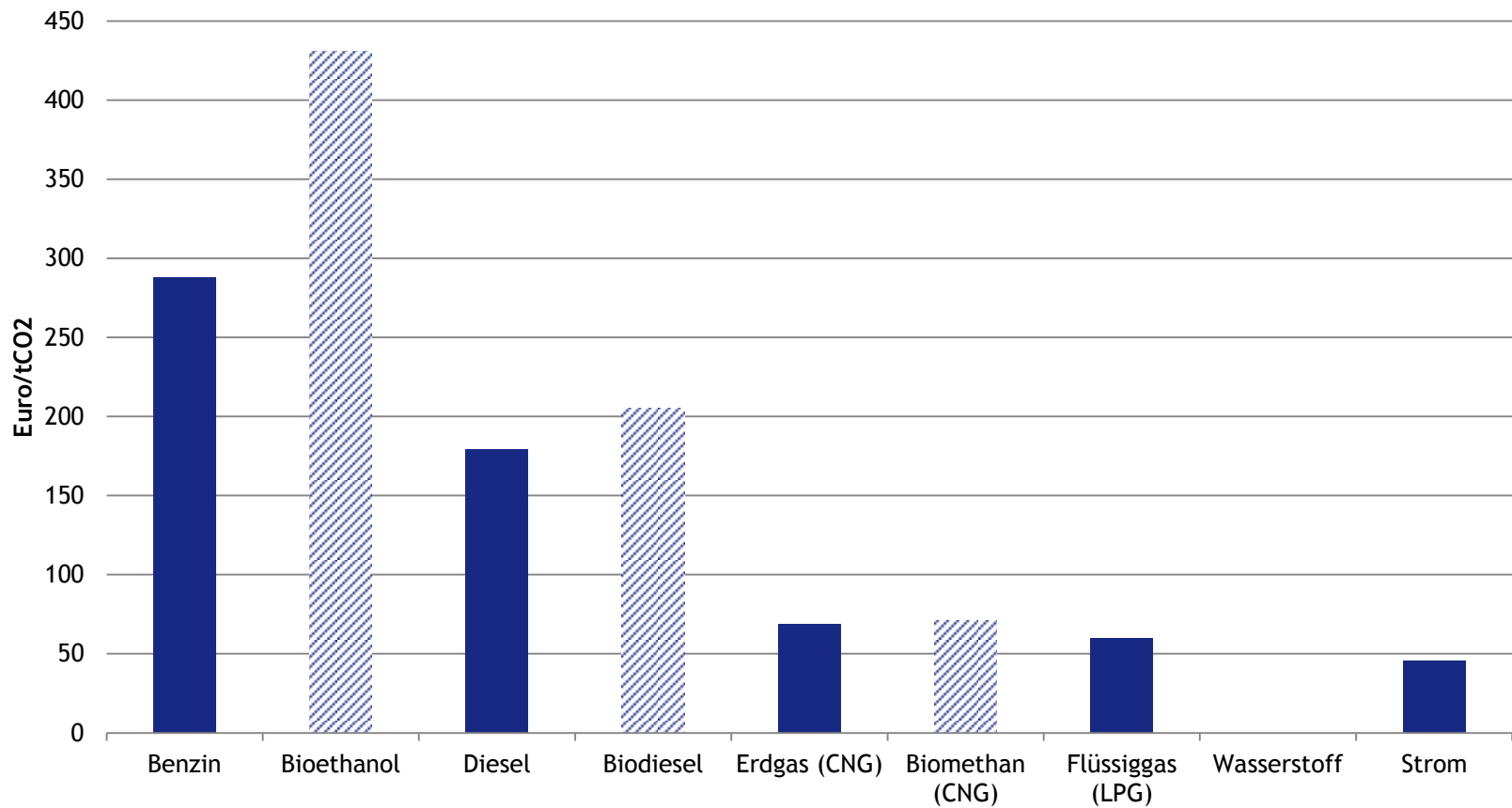
Entwicklung Energiesteuersätze / -aufkommen Diesel und Benzin 2002-2013



- Reale Entwertung des Aufkommens 2003-2014: in Summe 44 Mrd. EUR
- Höherer Steuersatz bei Inflationsanpassung: Benzin + 12 Ct/l, Diesel + 9 Ct/l

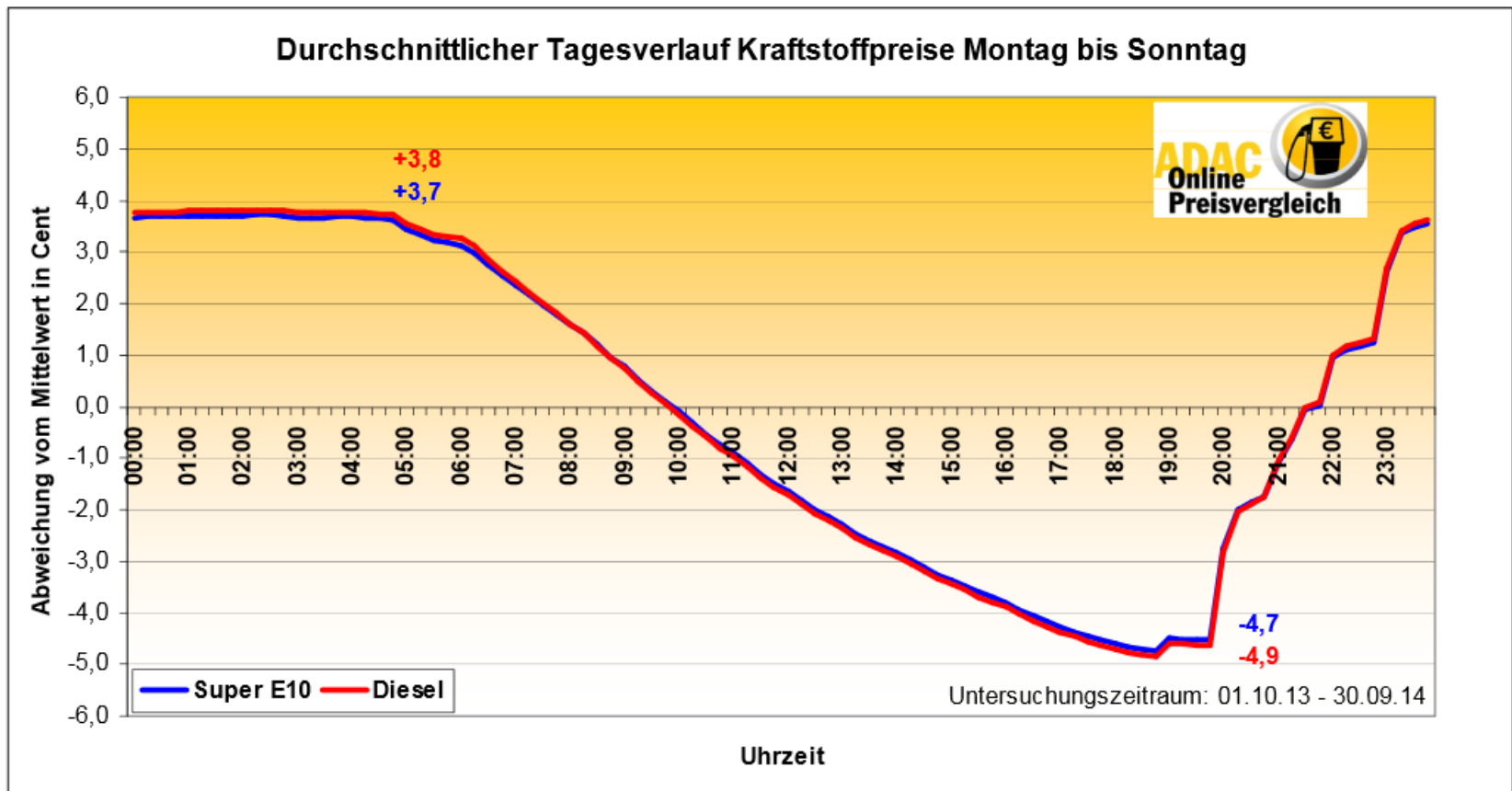
Quelle:
eigene Berechnung

Energiesteuer: Steuersätze je Tonne CO2



Quelle: eigene Berechnungen gemäß der Methodik der OECD (2013) auf Grundlage der Emissionsfaktoren des UBA (2013a). Angenommen wurden Klimakosten in Höhe von 80 Euro/tCO2.

Energiesteuer: Preisschwankungen an Tankstellen



Quelle: https://www.adac.de/_mmm/pdf/Tagesganglinien_195636.pdf

Road pricing

- Externe Kosten im Verkehr unterscheiden sich nach...
 - ...Zeit...
 - ...Ort...
 - ...Fahrzeug...
 - ...Geschwindigkeit...



- ...ein intelligentes Road Pricing versieht die Straßennutzung mit einem Preisschild.